

MOUGEL Lazare
Architecte DPLG
Lieu dit Puech Autenc
81350 ANDOUQUE
Tel : 05 63 47 19 49
Port: 06 01 94 89 97
mougel.lazare@neuf.fr

Lieu
Maîtrise D'Ouvrage
Maîtrise d'œuvre
Bet fluide
Economiste
Suivi travaux

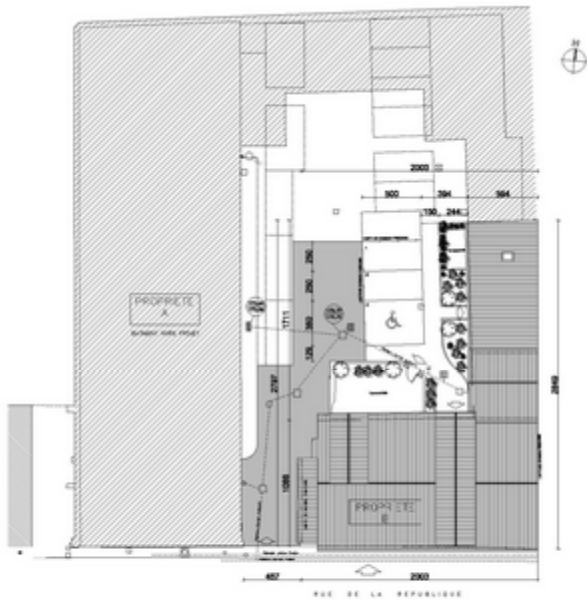
Albi (Tarn) – 20/22, Rue de la république
CIR (Compagnie immobilière de restauration) - Bordeaux
SCP Guilhem - MOUGEL Lazare Architecte chef de projet
BECICE (Fluides) SETE (Electricité) - Montauban
EICB (Albi)
Le Cabinet du bâtiment (Albi)

Surface
Programme

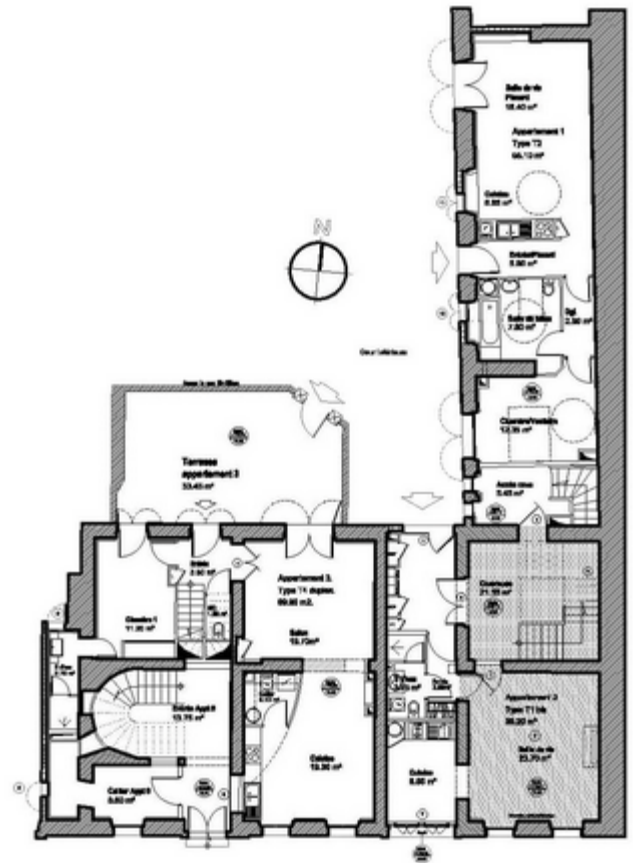
800m² de SHON
Ce projet a consisté à la restauration d'un immeuble d'habitation dans le cadre de la loi Malraux. Composé de 8 logements sur 3 niveaux, il s'organise autour de 2 cages d'escaliers existantes. Comportant plusieurs pièces de qualité à conserver, l'aménagement intérieur a fait l'objet d'une attention particulière. Un aménagement des espaces extérieurs, sur cour, complète le projet.

Montant travaux
Missions réalisées

750.000 euros HT
PC, DCE, PRO



Plan de masse



Niveau RDC

