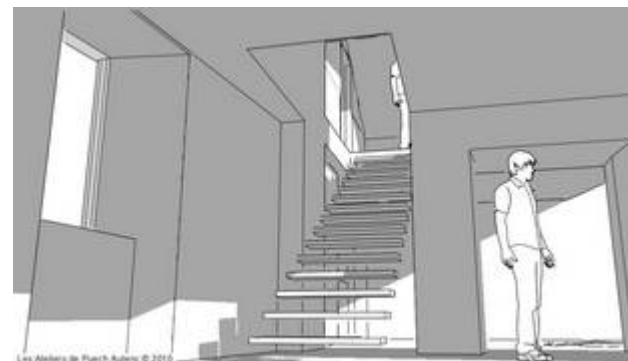
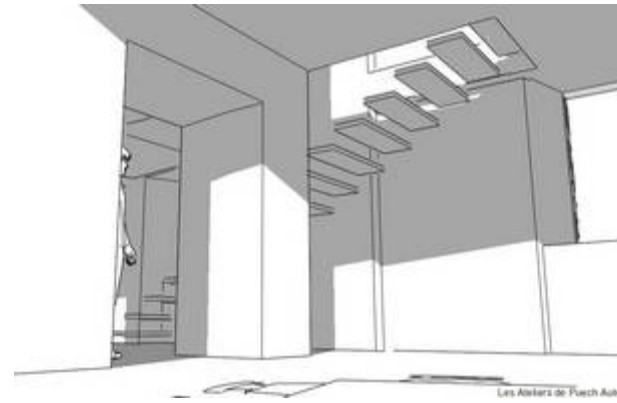
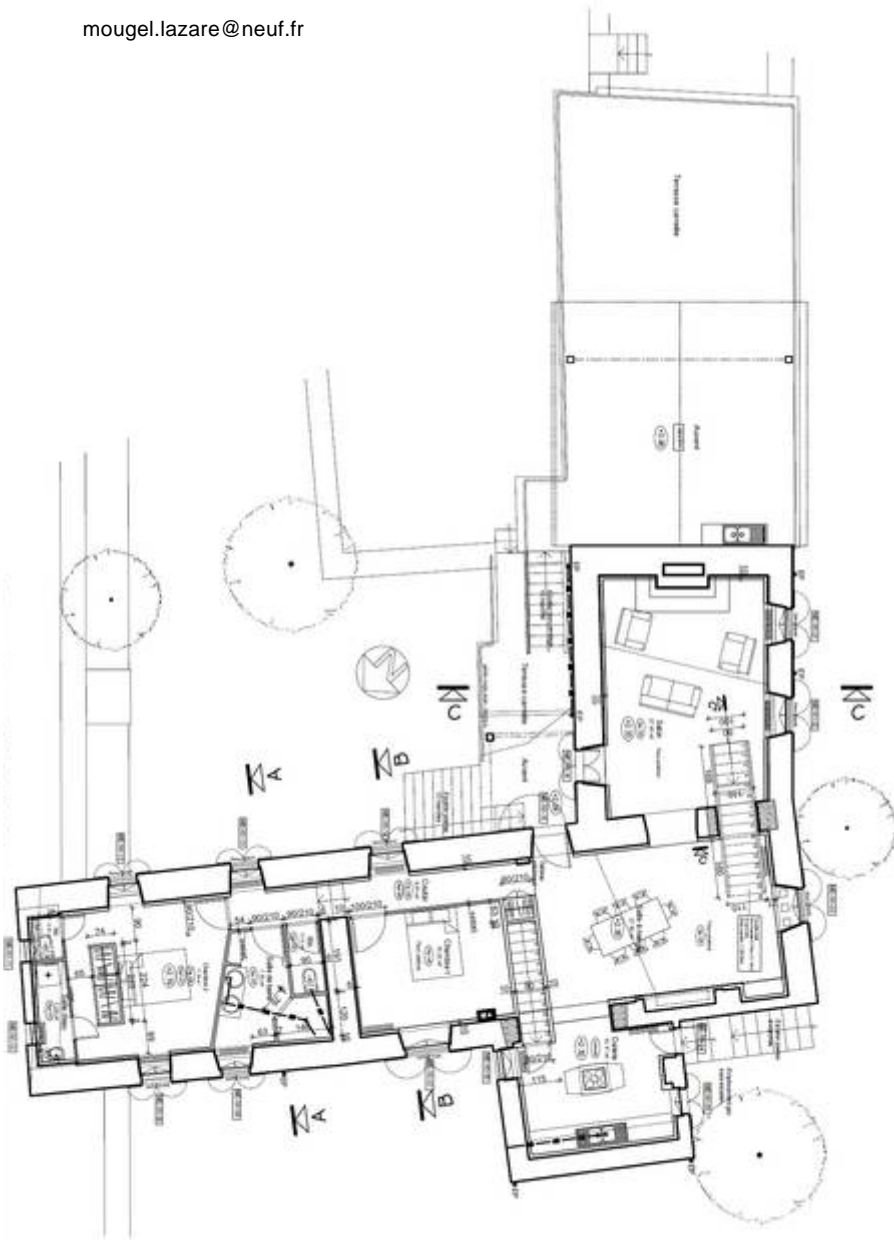


> Maison principale

Aménagement intérieur d'un ensemble immobilier

2010

Lieu	Assac (Tarn)
Maîtrise D'Ouvrage	Privé
Maîtrise d'œuvre	MOUGEL Lazare Architecte DPLG
Mission	EDL, APS, APD
Surface	239 m ² habitables comprenant cellier et chaufferie
Programme	Redistribution d'une maison existante sur 3 niveaux.
Montant travaux prévisionnel	/
Stade du projet	Mission terminée



MOUGEL Lazare
Architecte DPLG

Lieu dit Puech Autenc

81350 ANDOUQUE

Tel : 05 63 47 19 49

Port : 06 01 94 89 97

mougel.lazare@neuf.fr

Lieu
Maîtrise D'Ouvrage
Maîtrise d'œuvre
Economiste
BET

Sauveterre-de-Rouergue (Aveyron)
Privé
MOUGEL Lazare Architecte DPLG
MOUGEL Lazare Architecte DPLG
/

Mission

La mission d'aménagement intérieur concerne la création et réalisation d'un escalier à limon central en bois sur 2 niveaux avec récupération et répartition de la chaleur du conduit d'évacuation des fumées à chaque étage.

Surface

188 m² de SHON

Programme

Cette mission est réalisée dans le cadre de la transformation d'un bâtiment agricole en maison d'habitation avec extension. L'aménagement intérieur sera réalisé par le client sauf l'escalier. L'ensemble sera traité au standard BBC.

Montant travaux

/

Stade du projet

Chantier en cours

